



レイヤーピッキング作業効率・品質を
画期的に向上!

レイヤーピッカーオプション



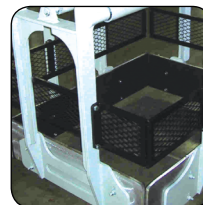
フォークキャリッジ

通常のフォークリフトと同様のフォークキャリッジでありパレットへレイヤを直接積載する場合に使用します。レイヤをピッキングしながら、フォーク上にあるパレットやスリップシートに製品を置くことができます。このオプションはスイングモデルレイヤーピッカー専用です。



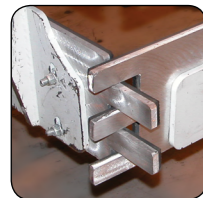
センターロードサポート 「チムニー」:

レイヤ中央部に空間が生じるカートン(製品)配置の場合に使用されます。チムニー(センターロードサポート)により、中央の空間が埋められ、レイヤーピッカでのクランプが容易となります。



製品ガード

ピッキング時の、荷物の落下防止として機能します。ボルト留めされたメッシュガードにより、アーム隙間からの製品の脱落を防止します。さらに、ボルト留めに取付可能な延長パッドは、より小さな荷物に用いられます。(写真無)



インターロッキングフィンガーパッド:

取り扱いが困難な荷物(軽量の箱や壊れやすい製品など)の場合、レイヤー角部の損傷防止のために、四隅も確実にクランプする必要があります。本フィンガーパッドはパズルピースのように噛み合い角部も確実にクランプします。



カスケード製レイヤーピッカーは、 従来の人手による荷役作業へ変革をもたらします。

カスケード製 Bシリーズのレイヤーピッカーにより、
パレットへの製品混載荷役作業の効率が飛躍的に向上し、
コストダウンへ寄与します。
手作業によるピッキングと梱包は、もう不要です。

通常の手作業では、1時間あたりに平均250ケースの荷役量に対して、レイヤーピッカーを使用すれば、1人のフォークリフトオペレーターだけで、1時間あたりに平均1,250ケースの荷役量に応じることができます。

また、ピッキング工程が合理化され、人手を増やすことなく、荷役作業の生産性を向上させることができ、さらに、必要作業人員が減少するため、レイヤー当たりの荷役作業コスト低減手段となります。

品質についても、4方向すべてから荷物をクランプするため、2方向クランプに比べ、製品をやさしく保持し、製品の損傷を最小限に抑えることができます。

ステーションリーキャリッジマウント



ガイドレールシステムや特殊マストは不要です。また、スペース制限もありません。フォークリフトキャリッジへフック装着され、スイング機能へは対応していません。本製品の使用用途(例)：
トラックからの荷卸しにおいて、直接レイヤ単位で荷卸しし、パレットへ積載する作業
損傷した荷物を補修・抜取時に、対象レイヤを直接積下し、積上げする作業

ステーションリーフォークマウント

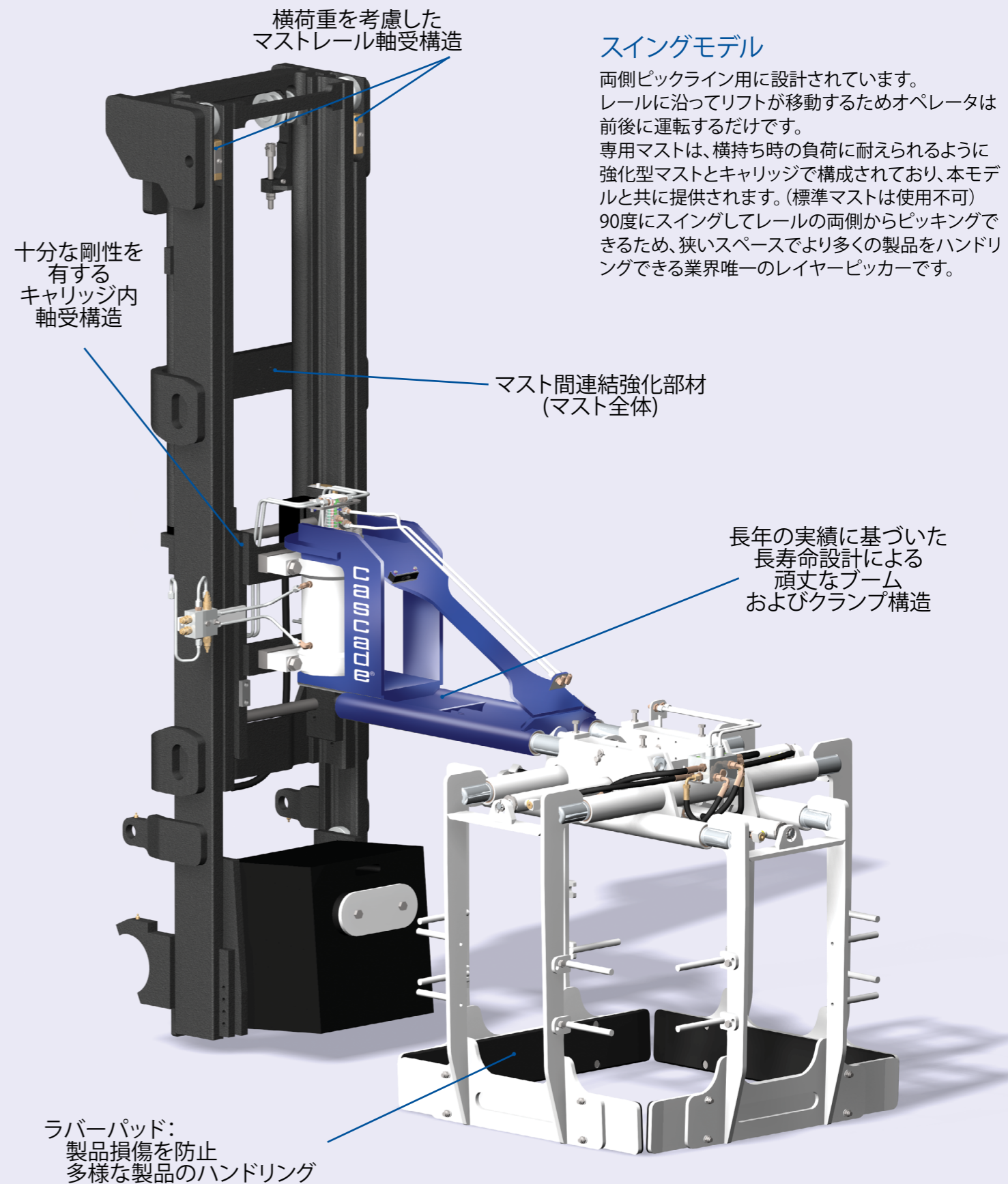


本製品は、フォークリフトのフォークに簡易脱着可能なモデルであり、フォークリフトをレイヤーピッカー専用ではなく、多種作業で使用する場合に適しています。弊社製の簡易脱着式の油圧カプラと取付フックを使用することにより、数分で脱着作業が完了します。弊社製サイドシフターと併用することにより、さらに多用途での使用が可能となります。ガイドレールシステムは不要ですが、スイング機能へは対応していません。

ステーションリーサイドマウント



本製品は、片側ピックアップのみでの使用、もしくは所定レール上などではなく、自由に動くことが出来る場合に使用されます。特殊設計の強化マストと共に使用する必要があります。本製品は、単独もしくはガイドレールシステム内で使用します。片側ピックアップのため、スイング機能へは対応していません。



スイングモデル

両側ピックライン用に設計されています。レールに沿ってリフトが移動するためオペレーターは前後に運転するだけです。専用マストは、横持ち時の負荷に耐えられるように強化型マストとキャリッジで構成されており、本モデルと共に提供されます。(標準マストは使用不可) 90度にスイングしてレールの両側からピッキングできるため、狭いスペースでより多くの製品をハンドリングできる業界唯一のレイヤーピッカーです。

レイヤーピッキング専用開発された
特殊なマストとキャリッジ