

ロードスタビライザー

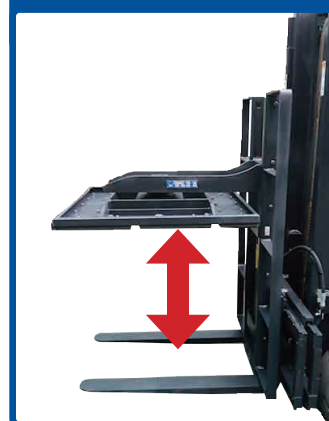
荷に応じた柔軟なクランプを可能にするイコライジングパッド採用!



運転席からの優れた視界性!



アームが上下し荷をしっかり押さえます!



製品動画



用途

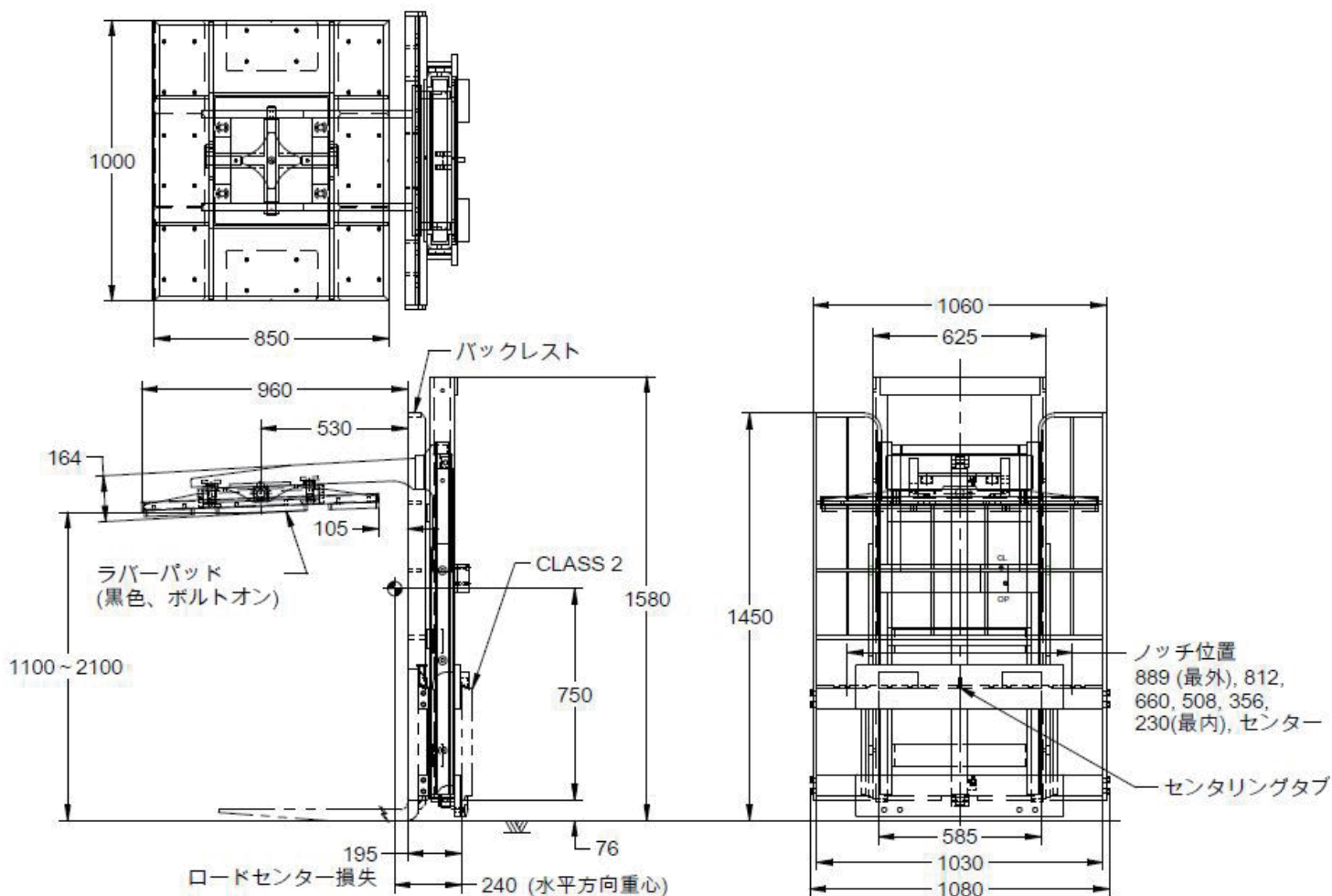
ロードスタビライザーは、飲料や空箱など、不安定な荷の運搬に用いられます。パレタイズされた荷の上部をアームでしっかり押さえる事により、効率よく安全に運ぶことができます。特に屋外や、凹凸のある床面での作業に威力を発揮します。

特徴

- ・ 運転席からの優れた視界性により安全な荷役作業を実現
- ・ 柔軟に荷にフィットし、荷の安定性を保つイコライジングパッド採用
- ・ 装着による少ない減トン量
- ・ リリーフバルブ内蔵
- ・ 通常のリフトキャリッジに簡単着脱可能
- ・ フォークポジショナーやサイドシフターの取付けが可能



フォークポジショナー付きロードスタビライザー (オプション)



■ 仕様

アタッチメント型式： 35E-LSB-SELK0771

アタッチメント容量： 1,590kg at ロードセンター 600mm

アタッチメント質量： 約 420kg

最大使用圧力： 16MPa (荷の状態、作業条件に応じた圧力を設定のこと)

その他： クロスオーバーリリーフ付

■ 注記

- アタッチメント容量は機構上の容量を示します。フォークリフト取付け後の最大荷重は、必ずフォークリフトメーカーにお問い合わせ下さい。
- 仕様は予告なく変更する場合があります。

カスケード(ジャパン)リミテッド

本社 〒661-0978 兵庫県尼崎市久々知西町2丁目2番23号 TEL:06(6420)9771(代) FAX:06(6420)9777